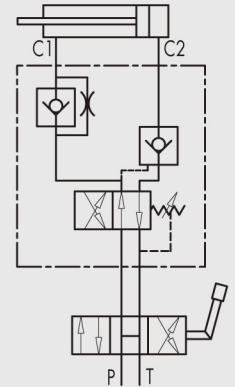


## 15.1 - VALVOLE DI RIBALTAMENTO ARATRO A SEMPLICE EFFETTO

## 15.1 - SINGLE ACTING PLOUGH OVERTURNING VALVES

TIPO / TYPE  
**VRA SE**SCHEMA IDRAULICO  
HYDRAULIC DIAGRAM**IMPIEGO:**

Valvola realizzata per l'impiego su cilindri per aratri reversibili, in modo da ottenere l'inversione automatica del flusso d'olio e quindi del moto del cilindro idraulico atto a portare in rotazione l'aratro. È dotata di una valvola di blocco a semplice effetto pertanto mantiene la sicurezza solo dalla parte del fondello mentre dalla parte dello stelo deve essere appoggiata sui fermi meccanici dell'aratro. Ne è consigliato il montaggio su aratri bilanciati e leggeri aventi i seguenti diametri interni: 40/50 mm e 60/80 mm.

**MATERIALI E CARATTERISTICHE:**

**Corpo:** acciaio zincato

**Componenti interni:** acciaio temprato termicamente e rettificato

**Guarnizioni:** BUNA N standard

**Tenuta:** a cono guidato. Non ammette trafilamenti

**Le valvole vengono fornite con pressione di scambio di 140 Bar: a seconda delle varie esigenze la pressione di scambio può essere variata agendo sul regolatore di pressione.**

**MONTAGGIO:**

Collegare C1 allo stelo del cilindro, C2 al fondello e P e T alle prese macchina. Data la particolare configurazione, queste valvole possono essere montate in linea sul cilindro idraulico o fissate direttamente alla struttura dell'aratro tramite il foro filettato ricavato nel corpo.

**USE AND OPERATION:**

This valve has been realised for use on cylinders for reversible plough to obtain the automatic oil backflow and therefore the reversal of the motion of the hydraulic cylinder that makes the plough rotating. It is provided with a single pilot check valve which guarantees safety just on the block side, whilst on the stem side it must be leaned on the plough mechanical locks. Assembly on balanced and light plough with internal diameters 40/50 millimetres and 60/80 millimetres is recommended.

**MATERIALS AND FEATURES:**

**Body:** zinc-plated steel

**Internal parts:** hardened and ground steel

**Seals:** BUNA N standard

**Poppet type:** any leakage

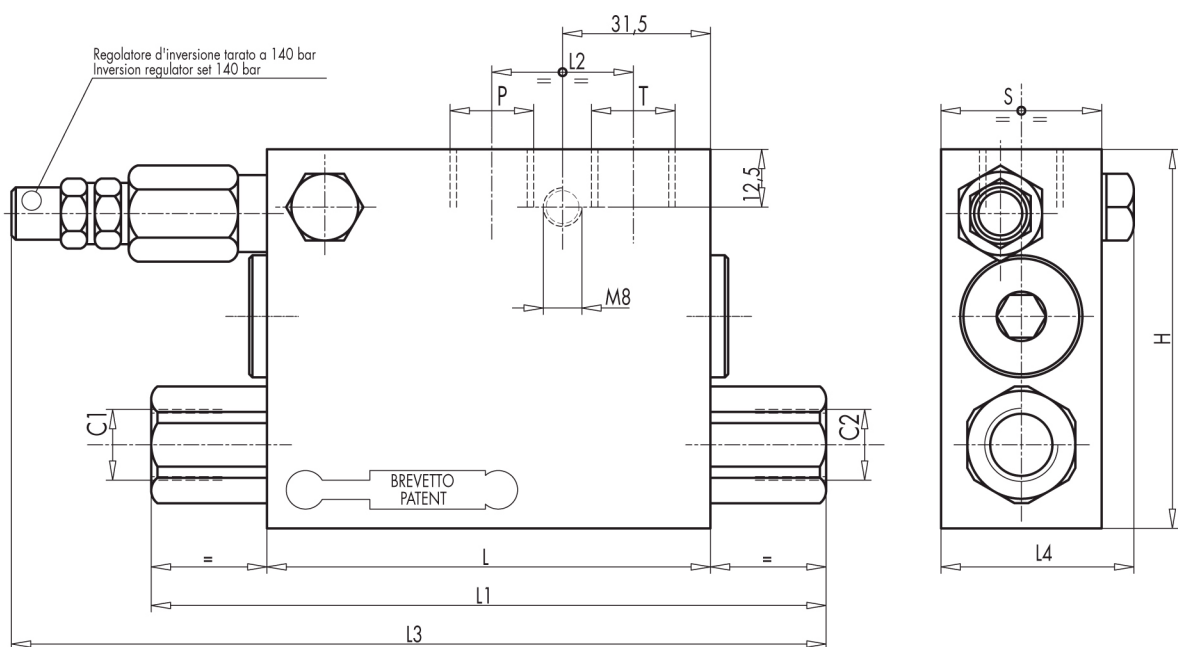
**These valves are supplied with exchange pressure at 140 Bar: according to your requirements, pressure setting can be modified by acting on the pressure regulator.**

**APPLICATIONS:**

Connect C1 to the cylinder's stem, C2 to the block, P and T to the machine inlet. Thanks to its shape, it can be in-line assembled on a hydraulic cylinder or directly fixed on the plough through the threaded hole made on the body.



CODICE CODE	SIGLA TYPE	PRESSIONE MAX DI SCAMBIO MAX EXCHANGE PRESSURE Bar	PRESSIONE MAX MAX PRESSURE Bar
<b>V0278</b>	VRA 40/50 SE	200	400
<b>V0280</b>	VRA 60/80 SE	200	400



15

CODICE CODE	SIGLA TYPE	C1 - C2 P - T	L	L1	L2	L3	L4	H	S	PESO WEIGHT
		GAS	mm	mm	mm	mm	mm	mm	mm	Kg
<b>V0278</b>	VRA 40/50 SE	G 3/8"	94	142	30	177	42	80	35	1,990
<b>V0280</b>	VRA 60/80 SE	G 3/8"	94	142	30	177	42	80	35	1,990